

27 años

UNISPAN

SOLUCIONES DE ENCOFRADOS Y ANDAMIOS

www.unispan.com.co
PBX: +(57) 602-666-4040
Email: unispan@unispan.com.co
Km 2 via zona franca- Palmaseca,
Palmira - Colombia

PARA TODO TIPO DE OBRA



SCAN
ME!



VIVIENDA

SISTEMA VIVIENDA LA FÁBRICA DE APARTAMENTOS®

¿Qué busca un constructor para optimizar su proceso? Rapidez, menos mano de obra y calidad de acabados. Para suplir esta necesidad **Unispan Colombia** desarrolló un sistema constructivo tan eficiente que fue bautizado la **FÁBRICA DE APARTAMENTOS®**.

Nuestro sistema patentado reduce tiempos y mejora el rendimiento y la calidad. Esto **reduce los tiempos de trabajo y la mano de obra** necesaria alrededor de **un 40% versus los sistemas monolíticos tradicionales**. Gracias a este sistema no es necesario desarmar y volver a armar entre el **80% y el 90% del equipo** para el vaciado de un apartamento.



La Fábrica de
Apartamentos®



SISTEMA VIVIENDA ALL STEEL MONOLÍTICO

Este sistema permite la construcción de una vivienda diaria en un vaciado monolítico, fundiendo muros y losas al mismo tiempo. Permite desencofrar sin mover los puntales. No requiere reapuntalamiento, por lo que no se inducen cargas ascendentes o no previstas a las losas.



SISTEMA VIVIENDA ALL STEEL INDEPENDIENTE

La cara de contacto está fabricada en placa metálica de 3 mm. de espesor, lo que garantiza una larga vida útil. Todos los paneles ofrecen la posibilidad de ser unidos de distintas maneras, ya sean en posición vertical u horizontal. Utilizado cuando se requiere vaciar una obra con varios tipos de apartamentos por piso.



SISTEMA VIVIENDA ALULIGHT

Fabricado en aluminio, proporciona una excelente herramienta para la construcción de viviendas industrializadas en concreto. Es un sistema manoportable de alto rendimiento que, dada su versatilidad y facilidad de armado, permite obtener la construcción de una vivienda diaria en un vaciado monolítico. El equipo tiene una larga vida útil, que sobrepasa los 1.500 usos.

SEGURIDAD



PLATAFORMAS DE SEGURIDAD

Las plataformas de trabajo permiten el **tránsito seguro del personal** de obra en el perímetro externo de las edificaciones, cuando ellos deben realizar labores que formen parte del proceso de armado del encofrado. Son **totalmente metálicas** para cumplir con las regulaciones existentes.

Ofrecen un diseño optimizado para lograr tiempos mínimos de armado y desarmado para reducir los momentos de traslado en la operación diaria. Cumple con las normas colombianas **NSR-10** y **Resolución 1409 del Ministerio del Trabajo**.



BARANDA DE SEGURIDAD

La baranda de seguridad permite construir barreras provisionales en los sitios que presentan peligro de caída al vacío. Fácil montaje, permite anclarse en losas de hasta 50 cm de espesor.

MUROS



SISTEMA MURO ALL STEEL

Gracias al simple sistema de unión entre paneles (cuñas), es posible ensamblar y desensamblar rápidamente los componentes, para poder manipularlos manualmente por piezas o izarlos en grandes conjuntos a la vez. El sistema se compone de paneles de diferentes medidas, 100% metálico, elementos de unión o cuñas, alineadores, alzaprimas push pull para aplomar el muro y sistema de tirantes recuperable.



SISTEMA MURO TREPANTE ALL STEEL

Este sistema puede usarse como collarín colocando un panel horizontal de 100, 150 o 200 mm en la parte superior del encofrado que no se desencofra y se mantiene en la misma posición luego del desencofrado y sirve como soporte en la siguiente etapa del vaciado. El trepado también puede llevarse a cabo traslapando el encofrado al muro vaciado en la etapa anterior.



SISTEMA MURO CURVO ALL STEEL

Se compone de paneles flex, juegos de cuñas, tubos curvos alineadores, grampas B y aplomador ALL STEEL. El panel flex posee flanches sólo en sentido vertical, por lo cual alcanza cualquier radio superior a 1.8 m. En el caso de **tanques curvos** y **piscinas**, los paneles se unen frente a frente con tirantes impermeables (water stop). Estos tirantes impiden la filtración de agua de un lado a otro del muro.



SISTEMA MURO ALL STEEL CONTRATERRENO

Se compone de paneles y de escuadras conectadas a ellos. La escuadra se compone de vigas doble canal contraterreno y de aplomador HD dispuestos en diagonal unidos en sus extremos a las vigas. Las escuadras se emplazan cada 90 cm. en planta. La estructura se ancla a tornillos de anclajes recuperables embebidos en el concreto de la fundación en la etapa anterior.



SISTEMA MURO VISTA

Sistema de encofrado fácil de utilizar debido a su número reducido de piezas y accesorios, su cara de contacto es en lámina de madera fenólica de medidas grandes, permitiendo minimizar las juntas, visualizando un excelente acabado. Sistema ideal para grandes áreas de concreto a la vista.

COLUMNAS



SISTEMA COLUMNAS ALL STEEL

Utiliza paneles, juego de cuña, tubos o canales y aplomador. Este sistema puede ser izado con grúa. Las unidades a levantar son dos L, lo que significa gran rapidez en la ejecución. Para los vértices a 90° en columnas y en vigas aéreas o descolgadas, el sistema UNISPAN provee también chaflanes o boceses plásticos reutilizables (hasta 7 veces), los cuales permiten eliminar el filo del elemento estructural en concreto.



SISTEMA COLUMNAS CIRCULARES ALL STEEL

Es un equipo rápido y muy versátil, la composición de este sistema permite que se manejen menos elementos, incrementando la productividad, con un excelente acabado. Compuesto por 2 cascos, los cuales se ensamblan mediante pernos $\text{Ø}7/16'' \times 1''$. Vienen en varios diámetros y alturas. Encofrado para el vaciado de columnas circulares.

LOSAS Y VIGAS



SISTEMA LOSA ALL STEEL

Se compone de puntales, travesaños, gatas base y gatas doble cabeza. Sobre este sistema, se ubican las Vigas UNI; encargadas de sostener los paneles de losa que constituyen el soporte. Permite el vaciado de estructuras de gran altura con grandes espesores de losa y alturas de viga. Este sistema de soporte y panel 100% metálico es capaz de resistir grandes exigencias estructurales



SISTEMA LOSA TRIP

Es un sistema de soporte diseñado para losas livianas de altura simple (idealmente hasta 2.7 m.), en las cuales existe un muro perimetral que permite adosar y fijar la placa de fenólico o madera al muro para tomar las cargas horizontales. Consiste en puntales aislados con altura regulable, estabilizados con tripodes en la base. Es un sistema liviano, rápido y de pocos componentes. Este soporte no admite arriostamientos diagonales, por lo que es fundamental que la placa esté fija a los muros de la estructura y clavada a las vigas secundarias. Utiliza vigas de aluminio proporcionadas por UNISPAN.



SISTEMA LOSA PT

El sistema de encofrado para losa con placa se compone de soporte para losa (gatas, puntales y travesaños) y vigas de aluminio primarias y secundarias. Las vigas de aluminio son las más livianas del mercado (3.6 kgs. / m.l.), por lo que el elemento de 3.5 m. pesa 12.6 kgs., muy fácil de transportar por una persona.



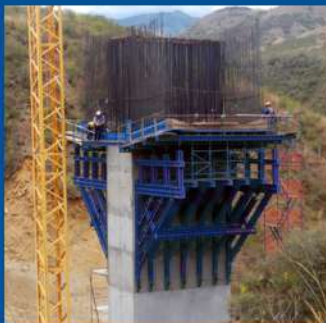
SISTEMA VIGAS ALL STEEL

El sistema de encofrado para vigas ALL STEEL está conformado por tres elementos principales: el esquinero interior, que realiza el encuentro losa con viga dando la forma perfecta de esquina de 90°; los paneles All Steel que envuelven los laterales y el fondo de la viga, también la alzaprima tipo avión que apoya y está en contacto con el panel de fondo de viga.



SISTEMA CARRO MURO Y LOSA ALL STEEL

El sistema de carro-muro-losa ALL STEEL, se compone de una estructura metálica que incluye ruedas, un sistema de gatas regulables, gang form ALL STEEL y paneles para losa. Permite el vaciado monolítico de losa y muro a la vez. En la foto, el sistema carro losa ALL STEEL para túnel de 5m. de altura libre interior y 5m. de ancho libre interior. Ideal para obras que no poseen grúa, pues el carro es transportable en forma manual con la ayuda de las ruedas. El carro considera escaleras, barandas y elementos de seguridad.



SISTEMA SUPER UNI

El sistema SUPER UNI está constituido por vigas de acero aligeradas y accesorios. Gracias a su diseño, se obtiene un elemento modular apernable por ambas caras y con una magnífica relación peso/resistencia. En conjunto con sus múltiples accesorios, ofrecen la posibilidad al constructor de desarrollar aplicaciones innovadoras en su obra. Permite configuraciones en conjunto con paneles, tensores y accesorios, para encofrar los diversos requerimientos en su obra.



SISTEMA LOSA AUTOPORTANTE PUENTES

Utiliza paneles, juego de cuña, tubos o canales y aplomador. Este sistema puede ser izado con grúa. Las unidades a levantar son dos L, lo que significa gran rapidez en la ejecución. Para los vértices a 90° en columnas y en vigas aéreas o descolgadas, el sistema UNISPAN provee también chaflanes o boceses plásticos reutilizables (hasta 7 veces), los cuales permiten eliminar el filo del elemento estructural en concreto.

ANDAMIOS



ANDAMIO AMD MULTIDIRECCIONAL

El sistema de andamio AMD multidireccional cuenta con una roseta soldada de 8 vías, que permite la fijación de largueros y diagonales con inclinación variable, para cubrir los 360° del arco. El tipo de enganche con cuña y roseta, aparte de su extrema flexibilidad, es muy rápido y reduce considerablemente las operaciones de montaje y desmontaje. Sistema certificado bajo normas europeas.



SISTEMA TORRE DE CARGA AMD

El sistema de Torres de Carga AMD MULTIDIRECCIONAL UNISPAN, con una pequeña adición de componentes, se utiliza en proyectos de gran envergadura. Dada su elevada resistencia y robustez, permite su utilización incluso como soporte de losas de grandes espesores.



ANDAMIO AM72

El andamio AM72 UNISPAN tiene una concepción sencilla y fácil de montaje que se adapta a diversas formas geométricas de fachadas de edificios, y a las alturas de las estructuras que se quiera acceder, gracias a su ancho de 72 cms. ideal para espacios reducidos. El sistema europeo AM72 está basado en marcos de bajo peso, con gran capacidad de carga estructural, lo que se traduce en un equipo de óptima productividad. El sistema se diseña de acuerdo a la necesidad del cliente, utilizando el menor número de componentes. Sistema certificado bajo normas europeas.



ANDAMIO HD

El sistema HD Certificado, conformado solo por elementos lineales (puntales, travesaños y tubos), es muy versátil y se adapta a cualquier forma. Permitiendo trabajos en lugares estrechos y de difícil acceso, como silos, hornos, tanques, minas y otros. Es seguro y de rápido armado gracias a los sistemas de unión y acoplamiento, como son la cuña y el conector. Estos andamios cumplen con todas las normas de seguridad internacional, ya que sus elementos son "heavy duty" (H.D), lo que los hace más robustos y capaces de soportar cargas pesadas, otorgando gran seguridad al usuario.



Somos una empresa de Ingeniería dedicada al Diseño, Manufactura y Comercialización de soluciones de ingeniería en sistemas de encofrados y andamios para la construcción y la industria.

Hemos completado con éxito más de 25.000 proyectos y más de 100.000 viviendas construidas

www.unispan.com.co

PBX: +(57) 602-666-4040

Email: unispan@unispan.com.co

Km 2 via zona franca- Palmaseca, Palmira – Colombia

SCAN
ME!

